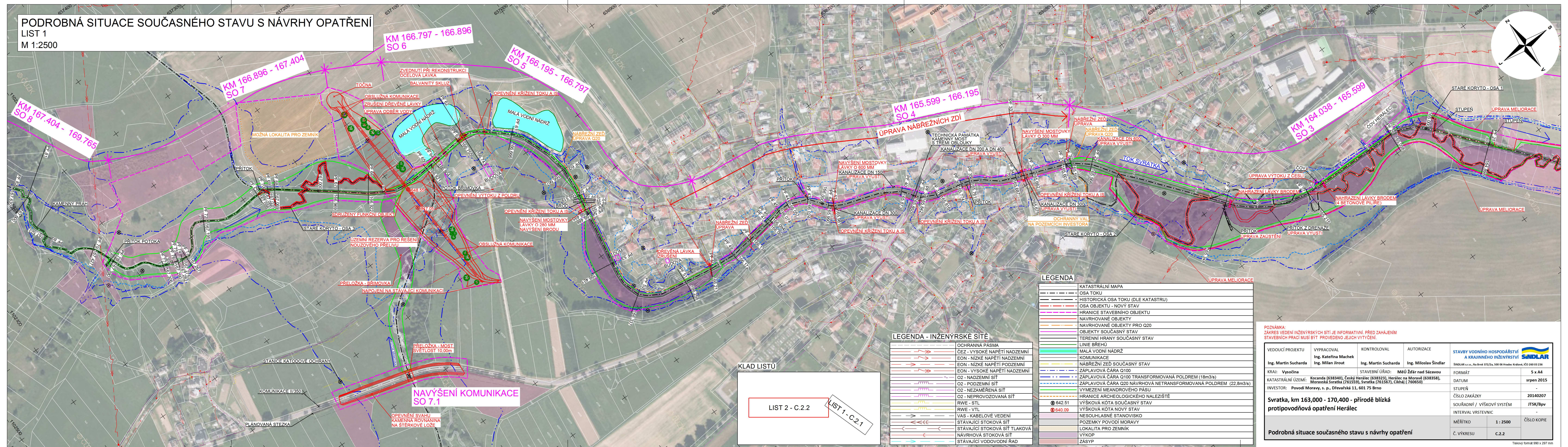



PODROBNÁ SITUACE SOUČASNÉHO STAVU S NÁVRHY OPATŘENÍ
LIST 1
M 1:2500



POZNÁMKA:
ZÁKRES VEDENÍ INŽENÝRSKÝCH SÍTÍ JE INFORMATIVNÍ. PŘED ZAHÁJENÍM
STAVEBNÍCH PRACÍ MUSÍ BÝT PROVEDENO JEJICH VYTYČENÍ.

| | | | | | | | | | | | |
|--|--|---|--|-------------------------------------|--|-----------------------|--|---|--|---|--|
| VEDOUČÍ PROJEKTU | | VYPRACOVAL | | KONTOLOVAL | | AUTORIZACE | | STAVBY VODNÍHO HOSPODÁŘSTVÍ A KRAJINNÉHO INŽENÝRSTVÍ | |  | |
| Ing. Martin Sucharda | | Ing. Kateřina Machek Ing. Milan Jirout | | Ing. Martin Sucharda | | Ing. Miloslav Šindlar | | SINDLAR s.r.o., Na Brně 372/2a, 500 06 Hradec Králové, IČO 260 03 236 | | | |
| KRAJ: Vysočina | | | | STAVEBNÍ ÚŘAD: MěÚ Žďár nad Sázavou | | | | FORMÁT | | 5 x A4 | |
| KATASTRÁLNÍ ÚZEMÍ: Kocanda (638340), Český Herálec (638323), Herálec na Moravě (638358), Moravská Svatka (761559), Svatka (761567), Cikháj (760650) | | | | | | | | DATUM | | srpen 2015 | |
| INVESTOR: Povodí Moravy, s. p., Dřevařská 11, 601 75 Brno | | | | | | | | STUPEŇ | | - | |
| Svatka, km 163,000 - 170,400 - přírodě blízká protipovodňová opatření Herálec | | | | | | | | ČÍSLO ZAKÁZKY | | 20140207 | |
| | | | | | | | | SOUDRŽNÝ / VÝŠKOVÝ SYSTÉM | | JTSK/Bpv | |
| | | | | | | | | INTERVAL VRSTEVNIC | | - | |
| Podrobná situace současného stavu s návrhy opatření | | | | | | | | MĚŘÍTKO | | 1 : 2500 | |
| | | | | | | | | Č. VÝKRESU | | C.2.2 | |
| | | | | | | | | | | ČÍSLO KOPIE | |

Tiskový formát 990 x 297 mm